

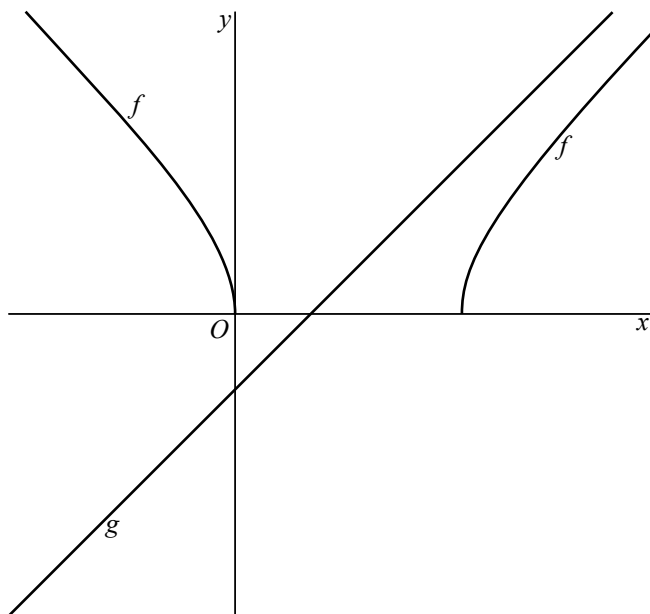
Wortelfunctie

De functie f is gegeven door $f(x) = \sqrt{x^2 - 6x}$ voor $x \leq 0$ en voor $x \geq 6$.

- 4p **16** Bereken met behulp van differentiëren de exacte waarde van de helling van de grafiek van f in het punt met x -coördinaat 7.

De functie g is gegeven door $g(x) = x - 2$. In figuur 1 zijn de grafieken van f en g getekend.

figuur 1



- 5p **17** Toon op algebraïsche wijze aan dat de grafieken van f en g geen snijpunt hebben.